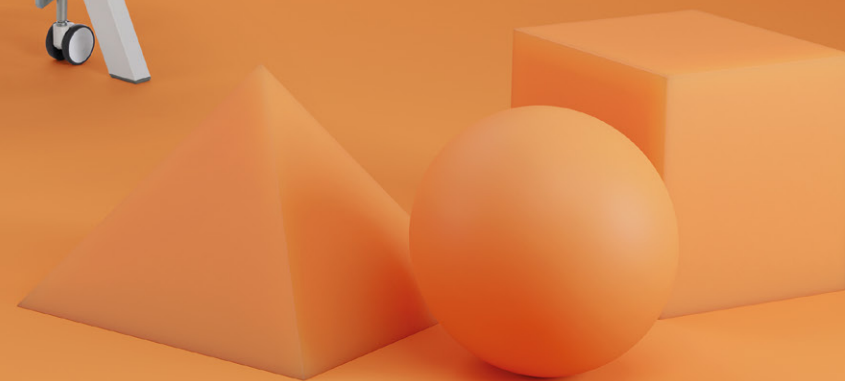


gymna.GO Bobath



***“De methode start vanuit observaties.
Hoe beweegt en functioneert de
patiënt?”***

*Dan gaan we op zoek naar een aanpak
op maat van de patiënt.”*

Tara Hanssen



Voorwoord

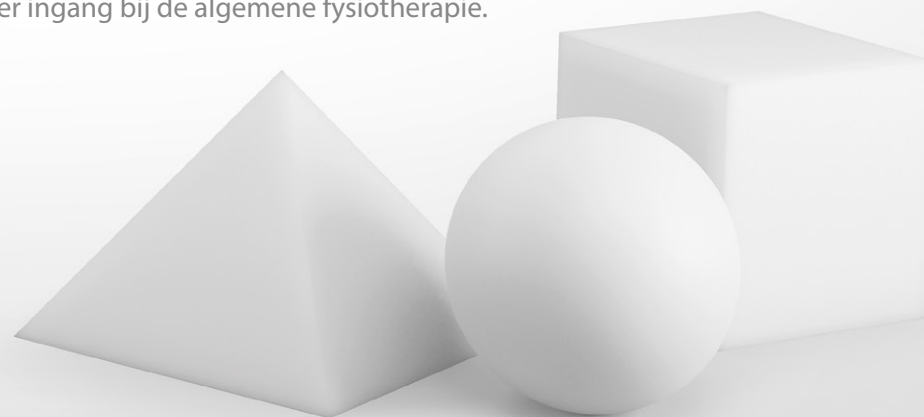
Een aanpak op maat

Het Bobath concept, ook het Neuro Developmental Treatment-concept genoemd, is een gamechanger geweest binnen de neurologische revalidatie en zorgt voor opmerkelijke resultaten bij patiënten met hersenletsels. Berta en Karl Bobath ontwikkelden het concept voor zowel kinderen als volwassenen. Het is geen standaardbehandeling en kan dus niet bestempeld worden als de 'Bobath therapie'. Je leert je basisfysiotherapietraining vanuit een ander perspectief te bekijken. Je leert dieper te kijken.

Tara Hanssen

Fysiotherapeut neurologische revalidatie
Revalidatiecentrum Jessa ziekenhuis Hasselt, campus Sint-Ursula

Het Bobath concept focust vooral op houdingscontrole als basis voor beweging. De methode start vanuit observaties. Hoe beweegt en functioneert de patiënt? Welk doel willen we bereiken? Van daaruit gaan we op zoek naar een aanpak op maat van de patiënt om zijn volledige revalidatiepotentieel te benutten, en dat vraagt tijd. Als therapeut moet je voortdurend alles in vraag stellen: je behandeling, je eigen handelingen, hoe past dit alles in de leefomgeving van de patiënt? Het Bobath concept kent dankzij deze aanpak op maat van de patiënt succes. Deze manier van werken vindt ook meer en meer ingang bij de algemene fysiotherapie.



Bij volwassenen

Het Bobath concept spitst zich toe op onderling afhankelijke aspecten die cruciaal zijn voor een optimaal herstel van de motoriek na een CVA. Eerst en vooral moeten we de houdingscontrole en de taakuitvoering integreren. Het tweede? Selectieve bewegingen controleren om gecoördineerde, opeenvolgende bewegingen of bewegingspatronen teweeg te brengen, die worden gebruikt voor bepaalde functies.^{1 2 3 4 5} Bovendien blijft het Bobath concept zich vooral focussen op de bijdrage van sensorische input voor motorische controle en motorisch leren. Het doel is om situaties in het echte leven zo goed mogelijk te benaderen en niet alleen tijdens de therapie zelf.^{1 4}

De therapeut en facilitatie

Facilitatie is een belangrijke klinische vaardigheid voor een therapeut. Het maakt deel uit van een actief leerproces voor de patiënt. De therapeut ondersteunt de patiënt om aan de taak te beginnen en ze te voltooien. De facilitatiegraad neemt af in de loop van de behandelingssessie en komt uiteindelijk op nul, wanneer de patiënt de taak zelfstandig kan aanvangen en voltooien.^{1 2}

¹ Vaughan-Graham J, Eustace C, Brock K, et al. The Bobath concept in contemporary clinical practice. *Top Stroke Rehabil.* 2009;16:57–68.

² Marc Michielsens, Julie Vaughan-Graham, Ann Holland, Alba Magri & Mitsuo Suzuki (2017): The Bobath concept – a model to illustrate clinical practice, *Disability and Rehabilitation*

³ IBITA. Theoretical assumptions and clinical practice. Available at: www.ibita.org.

⁴ Gjelsvik BE. *The Bobath Concept in Adult Neurology*. Stuttgart, Germany: Thieme; 2008.

⁵ Raine S. The current theoretical assumptions of the Bobath concept as determined by the members of BBTA. *Physiother Theory Practice.* 2007;23: 137–152.

Stabiliteit en orientatie



Het Bobath concept



De rolstoel op deze afbeelding is de Vermeiren model V300DL



Het Bobath concept

Bereik hun volledig potentieel



Bij kinderen met hersenverlamming

Cerebrale parese of hersenverlamming is een aandoening veroorzaakt door schade aan de delen van de hersenen die spieren, beweging en houding controleren. Ze ontstaat meestal tijdens de zwangerschap, bij de geboorte of tijdens de eerste 3 levensjaren en bemoeilijkt de dagelijkse activiteiten.

Het Bobath concept focust op het kind met cerebrale parese als individu. De betrokkenheid van de ouders/ verzorgers is een essentieel onderdeel van de behandeling. De therapeut houdt zich bezig met normalisering van de spierspanning, verbetering van de mobiliteit in de gewrichten en controle van de houding. Het doel is om elk kind zijn volledige potentieel te laten benutten.



De Bobath behandeltafel

Om de veiligheid van de patiënt te garanderen, moet de therapeut vooral aan het begin van het revalidatieproces een aantal zware fysieke technieken toepassen. Gelukkig kan de Bobath therapeut een beroep doen op een aantal hulpmiddelen, zoals rolstoelen, krukken en patiëntliften. Het belangrijkste hulpmiddel is ongetwijfeld de Bobath behandeltafel. Een Bobath tafel is bijna even groot als een tweepersoonsbed en is heel stabiel. De tafel is zo groot dat de therapeut overal naast de patiënt kan plaatsnemen zonder zijn of haar rug te belasten. Ze is ook geschikt voor baby's; oefeningen kunnen op de tafel gebeuren in plaats van op de grond op een mat, zodat de therapeut niet voortdurend op zijn of haar knieën moet zitten.

Bediening met voetpedaal

Door de verstelbaarheid in de hoogte is de **gymna.GO Bobath** tafel een essentiële hulp voor patiënten en vormt ze een veelzijdige tool voor alle andere therapieën, bijvoorbeeld als hulpmiddel om te lopen. De krachtige elektrische motor is eenvoudig te bedienen met de efficiënte en handige voetschakelaar. Zo kan je de tafel in de hoogte verstellen. Je kunt ook opteren voor een handbediening.



Grootte en stabiliteit

Met de **gymna.GO Bobath** tafel krijg je een heel stabiele werkomgeving met meer dan genoeg plaats. Ze is ook hoog genoeg om er op een veilige manier een patiëntlift onder te plaatsen. Ze is bovendien in hoogte verstelbaar en zo stabiel dat patiënten ze zelfs kunnen gebruiken om op te steunen tijdens hun eerste stappen. Daarbij wordt er flink wat druk uitgeoefend op één zijde van de tafel, maar de gymna.GO Bobath tafel kan dat perfect aan. Het is de stabielste Bobath behandeltafel die Gymna ooit heeft gemaakt.

Ergomax face support

Zoals bij de andere Gymna behandelafels is de **gymna.GO Bobath** tafel met 2 delen verkrijgbaar met een standaard gezichtsopening en met de Ergomax gezichtsopening voor het unieke Gymna Ergomax gezichtskussen. Het gezichtskussen is waterbestendig en wasbaar voor maximale hygiëne. Zo beschermt het uw patiënten tegen bacteriën. Dankzij de ergonomische vorm en zachte, naadloze eigenschappen is de Ergomax de ideale oplossing voor een behandeling in buikligging.



Wielen

De **gymna.GO Bobath** gymna.GO Bobath is verkrijgbaar met een set van vier zwenkwielen. Die maken het gemakkelijker om de tafel op verschillende locaties te gebruiken en om schoon te maken.

Geïntegreerde veiligheidsschakelaar

Bij behandelafels speelt de veiligheid van de patiënt en de therapeut een belangrijke rol. Dat is zeker zo bij Bobath tafels, waar we meestal te maken krijgen met (half-)verlamde patiënten. Voor extra veiligheid is de **gymna.GO Bobath** tafel uitgerust met een ingebouwde schakelaar om de motor uit te zetten. Zo kan de tafel niet omhoog of omlaag bij onbedoeld contact met de voetschakelaar.



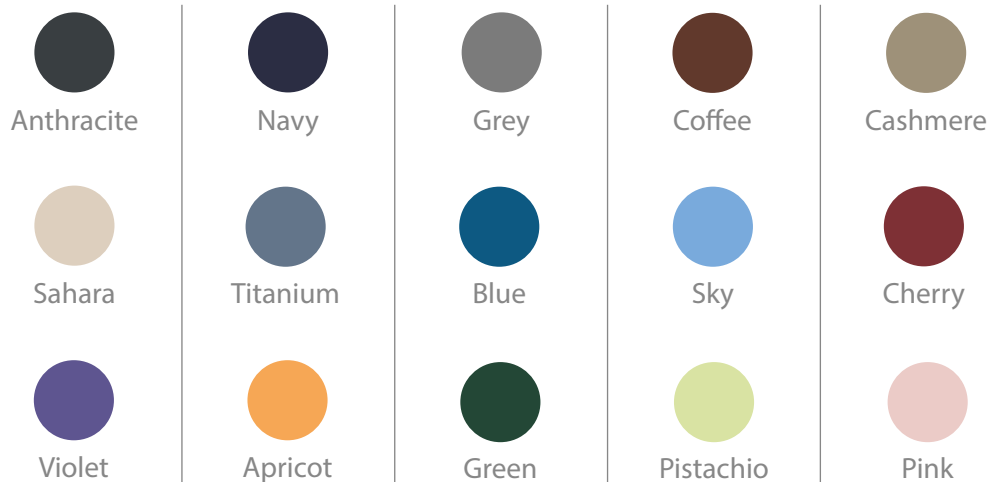
Kussens

De kussens op de **gymna.GO Bobath** zijn bekleed met biocompatibel en ftalaatvrij kunstleer. Dat voelt zacht en natuurlijk aan, laat zich eenvoudig reinigen of desinfecteren en is brandvertragend. De kussens zijn gemaakt met één laag duurzaam PE-schuim dat lineair reageert op druk, zodat ze de patiënt zo comfortabel mogelijk ondersteunen.



Kleuren

De **gymna.GO** is verkrijgbaar in 15 kleuren*, van klassiek en tijdloos tot levendig en vrolijk. Kies je lievelingskleur uit onze bekleedingslijn Classique.



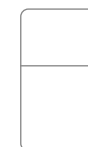
*Kleuren enkel ter illustratie

Specificaties

Afmetingen	205 x 120 cm
Gewicht	± 104 - 114 kg (naargelang het model)
Hoogteverstelling	49 – 99 cm elektrisch
Hefvermogen	Max. 200 kg
Hefvermogen	100 – 240 VAC, 50/60 Hz
Stroomverbruik	Max. 3.0 A
Isolatieklasse	II
Apparaatclassificatie	I
Aangebrachte onderdelen	Type BF
Vochtbestendigheid	IP21
Motorgebruik	Max. 2 minuten aan / 18 minuten uit
Conformiteit	IEC/EN 60601-1 IEC/EN 60601-1-2 EG-richtlijnen 2017/745 (MDR) 2012/19/EC 2011/65/EU



Configuratie



Configuratie van de gymna.GO Bobath	1-delig	2-delig
Kenmerken		
Elektrische hoogteregeling met voetschakelaar	●	●
Lineaire kussenafwerking	●	●
Breedte 120 cm	●	●
Verstelbaar rugdeel (omhoog en omlaag)		●
Veiligheidsschakelaar voor voet- of handbediening	●	●
Opties		
Standaard gezichtsopening		●
Ergomax gezichtsopening		●
Breedte 100 cm	●	●
Wielen	●	●
Accessories		
Handbediening	●	●

● Standaardkenmerk

gymna.GO Bobath



Cryotherapy

Tecar - Diathermy

Shockwave Therapy

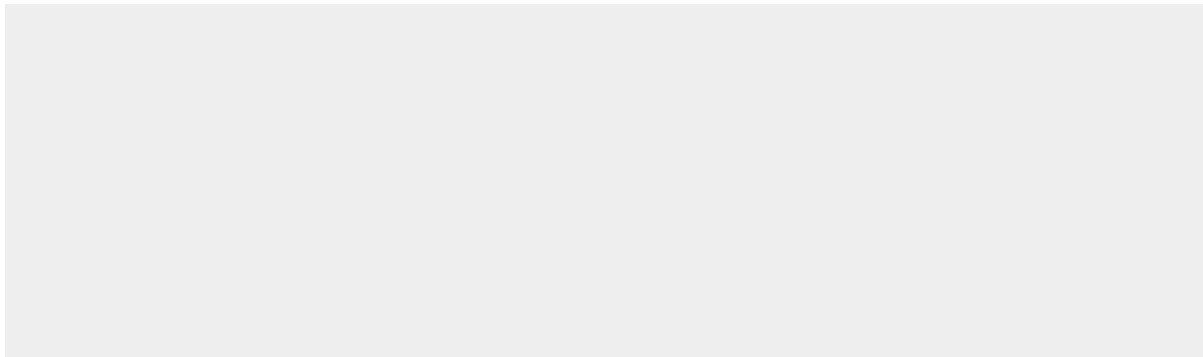
Physio Care

Electrolysis

Electrotherapy

Active Motion

Uw verdeler:



gymna.com

gymna[®]

GymnaUniphy NV Pasweg 6A | B-3740 Bilzen, Belgium

Tel: +31 85 902 9830